

「定存」一片原生鄉土，
留給孩子一個充滿驚喜與啟發的生態教室。

阿里磅生態休閒農場

阿里磅生態農場在鮮少人為干擾、經年累月的自然演替下孕育出高岐異度的生態相，這兒錯落交接的豐富的生態系，孕育了多樣活潑的動植物，最適合從事自然生態之

旅。在歷年來的生物相調查中，共紀錄了100餘種蝴蝶、19種蛙類以及80餘種蜻蜓。這樣一個豐富的自然教室，是孩子們探索自然、享受自然和向大自然學習的最佳殿堂。



課程介紹

課程名稱：認識阿里磅常見野菜(全年)

授課對象：國小3-6年級

授課時數：4小時

課程簡介：

農場植物豐富，有許多可食用的美味野菜。讓學生在自然體驗中認識植物的構造及各部位功能，從葉、花、果實的特徵來辨識常見的可食用植物，了解荒野賜與我們的美味，從而更願意保護荒野。



課程名稱：青蛙生態(全年)

授課對象：國小3-6年級

授課時數：4小時

課程簡介：

維持棲地多樣性，才能保護生物多樣性，才能提供人類健康自然的生活環境。保護青蛙就是保護我們自己。認識青蛙的演變過程、特徵和習性，青蛙如何繁殖及各種青蛙喜歡的棲地型態特徵。

好好玩!

好有趣!



課程名稱：濕地生態調查(全年)

授課對象：國小3-6年級

授課時數：4小時

課程簡介：

認識溼地的功能及濕地的重要性，學習如何進行水生動植物的調查，如何利用生物指標來進行水質監測。

地址 / 新北市石門區阿里磅 84號

聯絡資訊 / 02-26382745 albefarm@gmail.com

開放時間 / 週六-週日(及固定假日):9:30 - 17:00
非假日只對預約團體(20人以上)開放

課程參與 / 限團體預約 周邊服務 / 停車場、餐飲、住宿



場所網站



場所FB

*課程收費：一日遊含午餐及下午茶及兩次解說為每人700元、下午至夜觀為每人800元。

*更多課程請詳新北市政府環境保護局網站/低碳永續環教/環境教育/環境教育設施場所網頁下載

體驗大自然的鬼斧神工

野柳地質公園

野柳地質公園位於臺灣北部金山、萬里之間的野柳岬上，園區內有海蝕洞、蕈狀岩、燭台石、蘆石和壺穴等豐富多樣的地質景觀，在大自然的精心雕琢下，女王頭、俏皮公主和金剛石等各具特色的岩石一一呈

現在你我面前。行走時請留意腳邊的海蝕化石，它們可是此地曾為海底環境的最佳證據！當您身處於這片奇幻岩林中，相信很難不讚歎起大自然的奧妙呢！



課程介紹

環保也能這樣玩

課程名稱：「石」在有意思！（全年）

授課對象：國小3-4年級

授課時數：4小時

課程簡介：

引導小朋友運用地圖，認識這個具有豐富地景資源的奇幻園地，學習與環境相處應具備的態度與精神。實地觀察體驗，認識不同岩石的外貌特徵與生成過程，培養關心環境的知能。



課程名稱：潮境探險（全年-建議春季）

授課對象：國小5-6年級

授課時數：4小時

課程簡介：

本活動透過潮間帶探險和生態解說，讓孩子感受潮間帶的豐富生命力，經由角色扮演讓孩子認識寄居蟹的生態與危機，並以寄居蟹的保育議題，讓孩子討論出可行的環境行動。



課程名稱：實習漁夫的一天（全年）

授課對象：國小5-8年級

授課時數：4小時

課程簡介：

白浪滔滔我不怕，掌起舵兒往前划～實習漁夫的一天帶領孩子瞭解漁夫生活、生產與生命的過程，了解海上工作的風險及辛勤，從尊重、感謝漁夫、漁婦，進而珍惜海洋資源。

地址 / 新北市萬里區野柳里港東路 167-1 號

聯絡資訊 / 02-24922016 service@yehliu.com.tw

開放時間 / 平日9:00-17:00 假日9:00-18:00

課程參與 / 提前預約 周邊服務 / 停車場



場所網站



場所FB

保護地球,珍惜所有;永續環境,真愛生命

新北市永續環境教育中心

作為新北市長期推展永續環境教育的中樞,環教中心提供「綠建築」、「低碳教育」、「環境變遷」、「服務學習」等多項課程及展覽,透過生活實踐方式讓參觀民眾了解環境教育的內涵。中心亦提供團體預約導覽,免費為參訪團體進行環境教育解說。



課程介紹

課程收費:免費

課程名稱:永續智慧夢想「家」(全年)

授課對象:學校團體、一般民眾

授課時數:30-60分鐘

課程簡介:

觀察薄層式與盆栽式2種不同型式綠屋頂,透過實物操作,體認綠屋頂之降溫原理;還有垂直綠化、雨水回收、外遮陽、通風設計、科技小便斗、省電與監控系統等,認識低碳建築與設計原理。



課程名稱:「濕地」探索隊(全年)

授課對象:學校團體、一般民眾

授課時數:60-90分鐘

課程簡介:

親身走訪鄰近的挖仔尾溼地,了解挖仔尾的繁榮與沒落、認識招潮蟹、彈塗魚等溼地動物,以及水筆仔紅樹林區的生態重要性,體認濕地保育的必要;培養愛護溼地的覺知及行動。

GOGO!環保趣!



課程名稱:瓦特歷險記-「水資源」課程(全年)

授課對象:學校團體、一般民眾

授課時數:30-60分鐘

課程簡介:

藉由斜屋頂、天溝與集水鍊,觀察雨水回收系統與水生植物,親手操作水淨化小實驗,了解水的珍貴與回收再利用的過程,最後能成為省水小達人。過程中並探討水汙染對生物的影響。

地址 / 新北市八里區觀海大道36號

聯絡資訊 / 02-2610-0305 sdec36@gmail.com

開放時間 / 每週二~週日 09:30-17:00
每周一及國定假日休館

課程參與 / 提前預約

周邊服務 / 停車場



場所網站

未來雲仙,怎知仙境

雲仙樂園

雲仙樂園位於烏來瀑布上方,必須由纜車接駁的森林遊樂園,也因為必須由纜車接駁,所以園區內部是無汽機車噪音及空氣汙染,另外再加上地形及氣候因素,園區內有豐富的動植物生態,是個適合自然教育及戶外活動的好地方。



課程名稱:雲仙自然人文步道之旅(全年)

授課對象:不限定

授課時數:2小時

課程簡介:

雲仙樂園位在烏來瀑布源頭南勢溪的右岸,海拔約500公尺、園區建於充滿原始森林的峽谷中、四面環山地勢高低起伏大、造就豐富的自然生態和景觀資源、成為大自然環境教育場所。



課程介紹

課程名稱:雲仙溪流生態與環境(全年)

授課對象:不限定

授課時數:2小時

課程簡介:

認識雲仙樂園的森林生態及水資源,走在森林步道內享受豐沛的芬多精及陰離子,再來一個水資源講座,帶領大家認識南勢溪的水源頭及水議題,最後藉由體驗水資源模型小活動,了解水資源的可貴。

課程名稱:與青蛙做朋友(全年)

授課對象:不限定

授課時數:2小時

課程簡介:

藉由活動與解說帶領學員認識兩棲蛙類,蛙類最能忠實反應環境變化,是環境監測指標生物。因蛙類的生活史包括了水域及陸域二階段,所有環境所產生的負面影響都可在蛙類身上看出來。



課程名稱:夜間精靈—螢火蟲(4月~6月)

授課對象:不限定

授課時數:2小時

課程簡介:

每年到了4月底開始會有綠光小精靈出現在園區,透過解說讓大家了解小精靈一生的生活方式,接著深入小精靈的家園,到園區內欣賞小精靈穿梭在草木之間,飛舞跳動在美麗的晚間。

出門踏踏

動手做做



課程名稱:其他活動(全年)

授課對象:不限定

授課時數:2小時

課程簡介:

包含泰雅狩獵趣、纜車、流籠與台車的森林史、魚荖等。藉由各項活動了解烏來地區文化歷史,生活習慣轉變等各方面,讓前來的遊客體驗不一的生活方式。

地址 / 新北市烏來區烏來瀑布路1-1號

聯絡資訊 / 02-2661-6510 k6616510@ms7.hinet.net

開放時間 / 09:30-17:00(平日) 09:30-17:30(假日)
若有活動將另通知

課程參與 / 提前預約 周邊服務 / 停車場、餐飲、住宿



場所網站



場所FB

守護濕地一起來 鹿角溪人工濕地

聽到污水處理廠，您會想到什麼？巨大的污水設備、轟隆隆的水聲？還是消毒藥水的刺鼻味？NO！污水處理廠也可以很美麗！您知道新北市大漢溪左岸蘊藏了一座美麗又天然的污水處理廠嗎？那裡就是「鹿角溪人工濕地」，它是新北市首座通過環保署環境教育設施場所認證的污水現地處理設施，其功

能除了淨化生活污水、減輕河川污染壓力外，更能提供民眾休閒遊憩、生物良好的棲息復育環境，自然生態豐富多彩；鳥類、昆蟲、魚類、植物及兩棲類等生物種類達數百種之多，是最好的戶外自然生態教室，新北市政府高灘地工程管理處邀請您親訪鹿角溪人工濕地，一同見證人工濕地的淨化魔法！



課程介紹

FUN 心學環保

課程名稱：水質現形記(全年)

授課對象：國小3-6年級

授課時數：2小時

課程簡介：

透過水質檢測學習相關知識並解讀檢測數據，進而關懷環境水體品質，體會人類行為影響水質。



課程名稱：植物好好玩(全年)

授課對象：國小3-6年級

授課時數：2小時

課程簡介：

認識與分辨濕地常見的植物，了解他們在濕地所扮演的角色及外來強勢物種影響其他植物生存空間。



課程名稱：水棲大驚奇(全年)

授課對象：國小3-6年級

授課時數：2小時

課程簡介：

藉由操作器材撈取各單元池的水棲生物進行調查，並了解水棲生物的生存條件受到水質影響。體會人類行為會影響自然環境。

地址 / 新北市樹林區城林橋下大漢溪畔

聯絡資訊 / 02-89699596 #208 ae4828@ntpc.gov.tw

開放時間 / 全天開放 (建議時間: 08:00-16:00)

課程參與 / 提前預約 周邊服務 / 停車場



場所網站



場所FB

大臺北地區的水源秘境 臺北水源特定區環境教育學習中心

臺北水源特定區擁有潔淨豐沛的水源及豐富多樣的自然生態，供應大台北地區500萬人口的民生用水，臺北水源特定區環境教育學習中心位於新北市坪林區，透過不同

於一般旅遊模式進行環境引導與體驗，讓民眾實地踏訪水源保護區、污水處理廠與水質淨化示範區（人工濕地），建立人與環境互動和諧的價值觀。



課程介紹

課程收費：免費

課程名稱：水源地守護者
坪林污水處理廠(全年)

授課對象：一般民眾及小5以上學生團體

授課時數：2小時

課程簡介：

1. 認識臺北水源特定區，瞭解維持人類生活品質乃繫於水資源長期的保護。
2. 北勢溪的水質生態與周邊環境觀察。
3. 認識坪林污水處理廠扮演的角色與功能，獲得良好的水源水質並不容易。
4. 實地踏訪坪林污水處理操作設備，認識不同的污水處理系統，及與周邊環境融合方式。



水資源世界真有趣



課程名稱：水源地守護者-仁里坂13號、14號水質淨化示範區(全年)

授課對象：一般民眾及小5以上學生團體

授課時數：2小時

課程簡介：

1. 認識臺北水源特定區非點源污染，並覺知自己的生活方式對環境影響。
2. 認識水質淨化示範區(人工濕地)的自然生態，及人類與自然和諧共生的關係。
3. 透過五感體驗實地觀察周邊環境，並說明水生植物生態及其自然淨化功能。

機關地址 / 新北市新店區北新路一段45巷5號4樓

中心地址 / 新北市坪林區北宜路八段6號

聯絡資訊 / 02-29173282#351 eec@wratb.gov.tw

開放時間 / 平日09:00-12:00; 13:00-17:00

課程參與 / 提前預約 周邊服務 / 停車場



場所網站

打造生產、生態、及生活共榮的友善環境

新北產業園區污水處理廠

經濟部工業局陸續投入本園區軟硬體設施經費改善後，污水處理廠內如同公園般綠意盎然。有別於其他民生污水處理廠，本廠主要是處理工業區所產生之廢水，肩負者重大的任務，做好污水處理，達到減廢及水資源再生與永續水環境之目標，並避免事業所產生之廢水污染

自然環境。本廠除各單元處理設施及水資源教育館外，設有簡報室、戶外活動區、景觀水池等教學設施，並於處理單元設有解說牌及主題彩繪等，使得本廠成為環境教育推廣之絕佳場域，更使學員在學習之餘還能陶冶身心。



課程介紹

課程收費：免費

課程名稱：綠水藍天水水故鄉(全年)

授課對象：國中7~9年級

授課時數：2~4小時

課程簡介：

1. 瞭解產業發展如何用水和排水，形成水污染及水資源再生技術與基本功能。(認知)
2. 能體會工業區污水處理廠興建的緣由，並了解對產業及地區水污染防治的責任與貢獻，發展綠色產業之價值。(情意)
3. 能辨識環境變遷議題，力行節約用水及生活減廢，有效使河川淨化及水資源永續利用，以利發展具體行動。(技能)



GOGO! 環保趣!

課程名稱：水妞滴寶奇幻旅程(全年)

授課對象：國小5-6年級

授課時數：2小時

課程簡介：

引導學生理解地球表面上絕大部分都被水覆蓋，但只有一小部分的水資源是可利用的。人類活動對地球有很大的影響力，該如何珍惜有限的水資源與循環再生水資源，成為非常重要的行動課題。

課程名稱：新北，污水，愈好(全年)

授課對象：高中以上成人

授課時數：2小時

課程簡介：

在工業發展下「污水處理廠」扮演很重要的角色，如何降低事業污染的廢水與淨化處理是關鍵議題。透過影片、實地參訪，瞭解污水處理廠的處理過程，認同污水處理廠的重要性，更能使學員播下守護水環境的種子。

地址 / 新北市五股區五工六路 77 號

聯絡資訊 / 02-22996661 Z128box@moeaidb.gov.tw

開放時間 / 週一至週五 09:00-16:00

課程參與 / 提前預約 團體團體 / 停車場



場所網站



場所FB

由源頭減量、資源回收等減少垃圾產生的環境行動經驗中，發揮智慧作為積極正向的「環保主張」

新北市政府環境保護局樹林垃圾焚化廠

樹林垃圾焚化廠不僅是一座垃圾去化工廠，更是透過環境工程、環境教育等力量多管齊下，協助解決都市廢棄物問題的無名英雄，秉持「人文與生活」、「資源與生態」及「關懷與責任」的傳承而努力。



課程介紹

課程名稱:環境變遷(全年)

授課對象:國小5-6年級

授課時數:1小時

課程簡介:

介紹樹林焚化廠附近區域及附近的名勝古蹟文化產業，了解不同世代垃圾處理的演變歷程及各種垃圾處理的優缺點。

課程名稱:探索體驗(全年)

授課對象:國小5-6年級

授課時數:2小時

課程簡介:

介紹樹林垃圾焚化廠的設施和處理垃圾的功能，落實「源頭減量」的環境友善作為。



課程名稱:遊「垃」園尋寶趣(全年)

授課對象:國小5-6年級

授課時數:2小時

課程簡介:

認識焚化廠處理垃圾的流程及對環境污染控制觀念，了解垃圾源頭減量、資源再利用及愛護環境的重要性。

課程名稱:綠活旅行家(全年)

授課對象:國中7-9年級

授課時數:3小時

課程簡介:

了解環境被破壞的情形與原因，感受到全球暖化、氣候變遷與相關問題之嚴重性，實踐節能減碳的低碳生活方式。



課程名稱:和「垃」融融—鄰避設施與環境正義(全年)

授課對象:一般民眾

授課時數:2小時

課程簡介:

傳達廢棄物處理的正確觀念，探討焚化廠落實環境正義，以降低民眾對環保設施的鄰避情結，培養和樂(垃)融融的共榮關係。

課程名稱:守護天使(全年)

授課對象:國小5-6年級

授課時數:1小時

課程簡介:

以遊戲的方式，增強環保知識，認識垃圾正確分類、垃圾減量及焚化廠殺手等三類環保知識，成為愛護環境的守護天使。



課程名稱:垃圾尋根記(全年)

授課對象:國小3-6年級

授課時數:2小時

課程簡介:

以遊戲方式讓學員體驗海洋環境中垃圾的威脅，讓學員反思人類活動對環境造成的影響。

地址 / 新北市樹林區中山路三段212號

聯絡資訊 / 02-2680217#572-573 a60630@taohsi.com.tw

開放時間 / 依團體預約

課程參與 / 提前預約

周邊服務 / 停車場



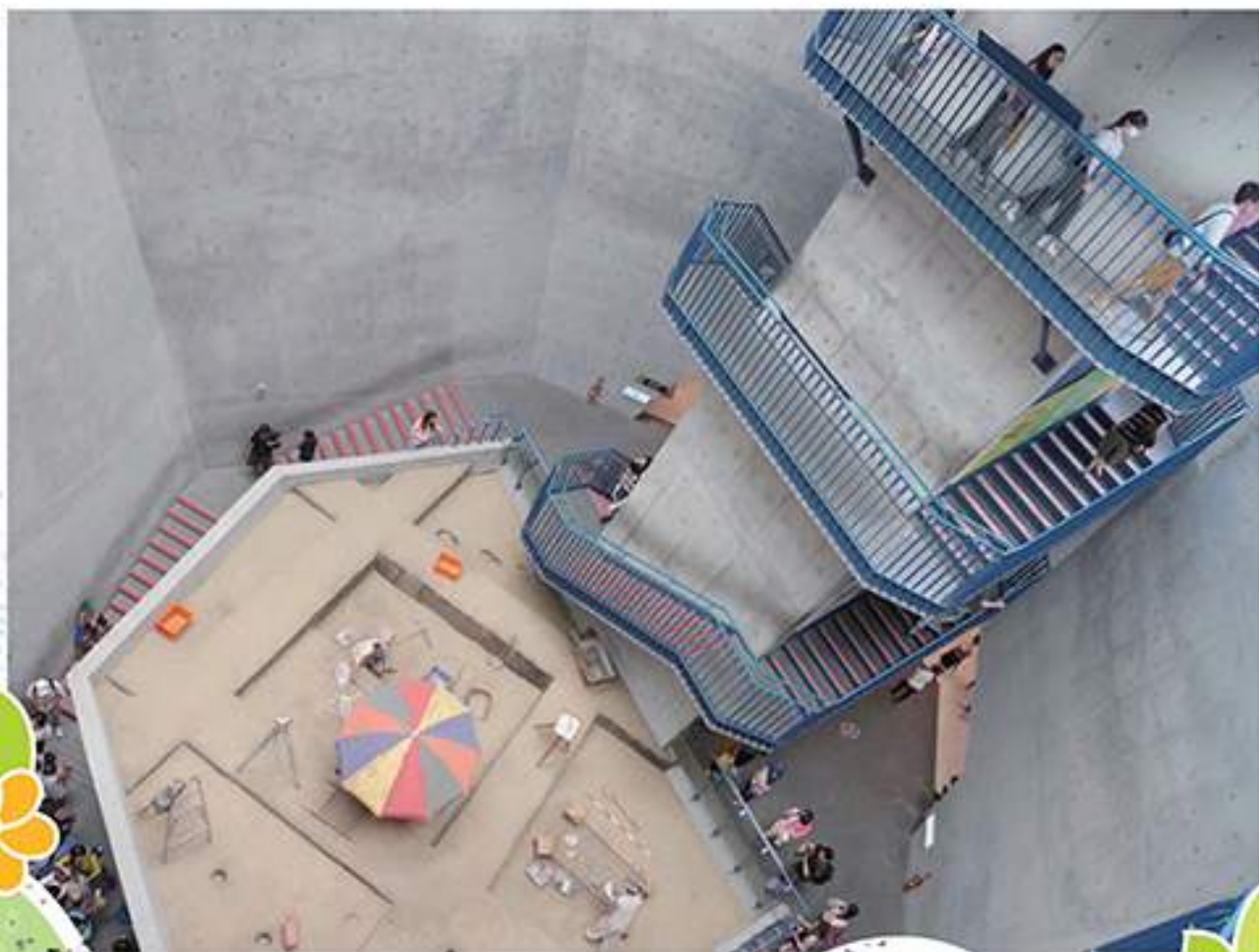
場所網站

環境考古教育園區

新北市立十三行博物館

新北市立十三行博物館是北臺灣唯一的考古博物館，以十三行遺址及文化保存為核心，將八里在地的歷史人文、生態環境與考古研究融入課程之中，以生動鮮明方式呈

現考古意義和做法，並設計多元化與在地化的環境教育活動教材，讓學員瞭解人與自然互動所產生的文化與環境問題，引導學習如何與環境相處；並提升文化保存的認知。



課程介紹

課程名稱：搶救十三行(全年)

授課對象：國小5-6年級

授課時數：80分鐘

課程簡介：

十三行遺址搶救事件是著名的遺址與工程衝突案例，然而，面對考古遺址，搶救發掘其實並非最好方法，相對的，「原地保留」或許才是最佳遺址處理辦法。課程介紹過去的十三行遺址搶救事件，搶救後的影響和現況，藉由課程傳達正確的遺址文化資產保存概念。



課程名稱：鑽木取火(全年)

授課對象：5-9年級

授課時數：60-80分鐘

課程簡介：

人類由最初取得自然界火源、保留火種，逐漸發展到自行產生火苗供應所需；不僅改善早期人類生活情況，同時在人類生活習慣、飲食和使用器具等方面產生影響和變化。透過親身體驗，增強學員對早期人類生活方式和對環境資源運用的了解。

出門踏踏

動手做做



課程名稱：泥來偶往壓陶趣(全年)

授課對象：國小3-5年級

授課時數：80分鐘

課程簡介：

十三行遺址出土包含人像、雞、豬、蛇等造型共12件陶偶，透露出十三行人女性可能的穿著打扮，也反映附近可能的動物種類。認識這些陶偶，培養從日常小事物觀察周遭環境的觀察力及欣賞早期人類工藝技術。

地址 / 新北市八里區博物館路200號

聯絡資訊 / 02-26191313#603 sshm603@gmail.com

開放時間 /

11月至3月：09:30-17:00

4月至10月：週一至週五 09:30-18:00 週六至週日 09:30-19:00

*休館時間每月第一個星期一(若遇連續國定假日照常開放，隔日休館)農曆除夕、年初一

周邊服務 / 停車場



場所網站



場所FB

課程收費：部分課程酌收教材材料費20元。

*更多課程請詳新北市政府環境保護局網站/低碳永續環教/環境教育/環境教育設施場所網頁下載

倚山面海 低碳綠能 環境教育學習中心

八里垃圾焚化廠

本廠座落於位於林口與八里交界處，緊鄰台北港，廠區佔地3.5公頃，廠房建築面積 18,000平方公尺，廠房外觀由貝聿銘設計事務團隊所規劃，為多功能廢棄物處理廠，參

訪本設施場所可瞭解垃圾處理過程、節能減碳及資源回收再利用的重要性。場域內更設有使用綠能的環保小木屋、獨特的臺灣原生植物園區，為民眾體驗低碳綠能的休閒好去處。



課程介紹

課程收費:免費

課程名稱:環保特派員(4-11月)

授課對象:國小5-6年級

授課時數:2小時

課程簡介:

動手完成垃圾與廚餘分類，認識回收標章、回收管道及環保袋，培養隨手做環保的態度技能，並明瞭分類重要性；透過觀看影片與討論，瞭解需要多少資源則用多少，培養源頭減量習慣降低環境污染影響。



課程名稱:節能減碳救地球(4-11月)

授課對象:國小3-4年級

授課時數:2小時

課程簡介:

認識全球暖化造成的影響，關懷我們共同的家「地球」。藉由遊戲、討論回收產品及種樹等活動，瞭解「減緩」全球暖化方法。節能減碳很簡單，落實日常生活減碳行動力。

FUN 心學環保



課程名稱:戀戀下罌坑-罌事古物(4-11月)

授課對象:高中以上成人

授課時數:2小時

課程簡介:

- 1.能瞭解下罌坑遺址文化資產特色與下罌坑地名的由來。
- 2.能分析人類古今生活與環境的相互關係。
- 3.能敘述人類現今生活所產生的廢棄物，應如何妥善處理。

地址 / 新北市八里區中山路 3段409號

聯絡資訊 / 02-26195111 Alt9932@npe.gov.tw

開放時間 / 一般上班日或上班時間 09:00-12:00 14:00-17:00

*非放修期間或本廠公告之特殊期間。

*非配合辦理其他活動或限水、限電等特殊期間。

課程參與 / 提前預約

周邊服務 / 停車場



場所網站

*更多課程請詳新北市政府環境保護局網站/低碳永續環教/環境教育/環境教育設施場所網頁下載

城市綠洲－屋頂上的環境教育

G-HOME技嘉永續生態屋頂

技嘉科技秉持「種樹還地球」與「促進員工健康」雙重理念，2013年於營運總部大樓設置永續生態屋頂，期許將都市叢林還給自然，並打造工作、生活與休閒三者平衡的樂活

職場。此外，技嘉長期致力推動並實踐永續環境教育的場域，從永續生態屋頂出發，擴大屋頂綠化影響力，示範都市氣候調適之道，並力行實現人與環境的共榮共生。



課程介紹

FUN 心學環保

課程名稱：屋頂綠化不是夢(4月至10月)
授課對象：高中以上學生，每梯20人以下
授課時數：2小時

課程簡介：

憑藉G-HOME四年多來的實務經驗，推廣屋頂綠化何以緩解當今各種都市環境問題，小至一塊環保材料的選擇、大至對於鄰近環境品質改善的貢獻，皆無私分享公開。課程期許傳遞屋頂綠化非難事，除了透過觀察與思辨的活動，也引導學員發揮創意，學以致用，為自身熟悉的環境設計一座獨特的生態屋頂。有夢最美，因為有夢，才會有所行動。



課程名稱：循環世界(4月至10月)
授課對象：一般民眾，每梯20人以下
授課時數：2小時

課程簡介：

聚焦於近年討論產業轉型時的最夯議題-循環經濟(搖籃到搖籃)，結合了技嘉多年來於友善環境產品上的努力，以及生態屋頂應用多元再生能源與資源循環不浪費的精神，從生產擴大至生活，一方面傳遞生產者在循環經濟模式中應延伸責任，另一方面，也將循環永續概念延伸至一般民眾的消費行為與生活教育。



地址 / 新北市新店區寶強路6號

聯絡資訊 / 02-89124000 #3023 呂經理 GreenAction@gigabyte.com

開放時間 / 週三09:30-11:30/週四14:00-16:00

每週固定假日與週休二日、11月至翌年3月休園不開放

課程參與 / 提前預約



場所網站



場所FB

課程收費：不收費，為響應環保，請自備環保杯，本公司設有飲水機

鑛業山城·生態之金

新北市瑞芳區金瓜石社區

金瓜石為台灣重要的金屬鑛物產區，具有不同於其他區域的豐厚文史資源與生態環境樣貌。東北角地區潮濕多雨的氣候環境，依山傍海的地勢與獨特的地質生成，造就

出周邊豐富的生態體系。以鑛業開採為主的產業運作模式，亦形塑出自成一格的生活、信仰與民俗祭儀，共構出獨有的場域特性。



課程介紹



課程名稱：源源不厥
金瓜石的蕨類生態(全年)

授課對象：國小高年級

授課時數：2小時

課程簡介：

金瓜石社區位於台灣東北角，受東北季風影響，氣候潮溼、雨量豐沛，加上亞熱帶地區溫暖的氣候條件，造就了適合蕨類植物繁殖生長的环境。惟過去因長年鑛業開採，草木生長不易，直至80年代鑛業結束後才恢復生機。本教案由金瓜石地區的環境生成開始，以文史角度帶入社區產業發展的興衰，讓參與學員對社區有初步理解，爾後實地藉由社區自然環境與蕨類植物的介紹，讓參與學員學習蕨類植物的形成、生長環境與構造，了解它對環境的重要性，最後透過蕨類植物DIY手作體驗，以完整的課程建立永續生態環境的理念。

課程名稱：點石成金
金瓜石社區環境概覽(全年)

授課對象：高中職

授課時數：2小時

課程簡介：

位於金瓜石社區核心區域內的祈堂老街，過去為鑛山裡最熱鬧繁忙的商業街市，沿線發展為漢人為主的鑛業生活聚落，靠近東北方一頭的端點為地方信仰中心勸濟堂，後方亦有連結舊時鑛坑口的路徑，此一環繞社區的生活路徑內，包含了豐富的文化資產與在地故事，是見證社區興衰的縮影，本教案希望透過帶領大家行走該路徑，認識金瓜石社區，了解社區作為鑛業聚落發展的原由，藉此體驗鑛區獨特的產業運作模式、交通運輸體系、信仰與生活，並激發、培養對傳統文化的興趣。



地址 / 新北市瑞芳區金瓜石祈堂路53號

聯絡資訊 / 02-82097790.0935088401 may1627@gmail.com

開放時間 / 09:00~17:00

課程參與 / 提前預約 周邊服務 / 停車場、餐飲、住宿

白沙灣不只有白沙和大海

白沙灣自然中心

白沙灣(台2線23公里處)是由鱗山鼻與富貴角共同合抱而成的半月形天然海灣,在這綿延的白淨沙灘,不僅僅是夏日必遊的景點,更是天然的地質及生態教室,獨特的風稜

石是大自然精心創作的藝術品,此外只要靜心觀察就會發現,在這白色沙灘有上特殊的小生物在生活著,白沙灣的秘密等你來發現。



課程介紹

好好玩!

好有趣!

課程名稱:海洋「淨」行式(3月~10月)

授課對象:國中

授課時數:5小時

課程簡介:

北海岸綿長48公里的海岸線受海流及季風影響,常年將海上的漂流廢棄物推送至岸邊,造成海岸污染問題。現今海洋廢棄物已成為全人類共同的課題,而淨灘是愛護海洋最直接的方式。課程結合探索教育、與國際同步的系統性海廢分類、議題討論等方法找出廢棄物問題的癥結,並共同討論解決方式,期待學生能將所學在生活中落實。



課程名稱:沙中窺世界(5月~10月)

授課對象:親子大眾

授課時數:4小時

課程簡介:

北海岸白沙灣有著富饒趣味的地景以及豐富的自然生態,等待親子旅人來悠遊探索。白沙灣的沙子是白色的嗎?大小朋友們可曾抓起一把白沙灣的沙子,一探究竟?美麗的半月形白沙灣跟大屯火山竟有著一段親密關係,捲起衣袖和褲管,讓我們徜徉在白沙灣的懷抱中,從手中的一粒沙窺探整個宇宙世界。



地址 / 新北市石門區德茂堂下具坑33-6號

聯絡資訊 / 02-8635-5173 baishabay@gmail.com

開放時間 / 五月~九月 9:00~18:00 十月~四月 9:00~17:00

課程參與 / 提前預約 周邊服務 / 停車場、餐飲



場所網站

從一個歸園田居的梦想開始，
重返自然純真的美好時光

雙溪平林休閒農場

農場占地達25公頃，處於臺灣東北角，鄰近平溪、福隆與九份等知名景點，非常適合作為親子郊遊踏青、露營、登山等親近自然、推廣環境教育的最佳去處。當地礦業的沒落，近期農業的發展，未有太多人為干擾

及環境汙染，得以保有農村生活及自然生態，融合臺灣傳統農村設施、自然資源、地方人文，使能豐富展現自然與人類生活共存結合的豐富成果，如今農場不僅軟硬體設施兼備，更成為大台北地區觀蝶賞螢的最佳地點。



課程介紹

出門踏踏

動手做做

課程名稱：蝴蝶蝴蝶你是誰？(全年)

授課對象：國小中年級

授課時數：2小時

課程簡介：

雙溪平林農場生態非常多元豐富，本活動希望學生在農場裡能透過觀察與體驗並在課程遊戲中認識到常見的蝴蝶種類、特徵、習性，蝴蝶為什麼漸漸消失？並探討蝴蝶對我們生活環境有如何的影響？以及活動結束後，我們能為自己的生活環境做哪些改變？



課程名稱：進擊的原生植物(全年)

授課對象：國小中年級

授課時數：2小時

課程簡介：

本場所盡可能保有豐富原生種植物，希望能透過觀察與實作讓學員了解植物的構造與特徵，藉由課程活動中觀察到森林的演替，進而了解原生種植物受到外來種的威脅，養成尊重自然萬物的情操。



地址 / 新北市雙溪區平林里外平林35號

聯絡資訊 / 02-24934016 Pinling.farm@msa.hinet.net

開放時間 / 週一至週五 09:00-18:00

課程參與 / 提前預約

周邊服務 / 停車場、餐飲、住宿



場所網站



場所FB

課程收費：半日：每人500元(含午餐) 全日：每人700元(含午餐)

永續傳承陶瓷文化 新北市立鶯歌陶瓷博物館

鶯歌以陶瓷產業聞名全臺，基於永續保存此一優良傳統工藝文化，1980年代在專家學者、文史工作者以及鶯歌在地居民與業者的倡議爭取下，陶博館於77年開始興建，歷時12年於89年11月正式啟用，是臺灣首座以陶瓷為主題的專業博物館。多年來積極參與臺灣陶瓷文化之調查、收藏、保存與維護工作，提供研究、典藏、展示及教育推廣、休閒娛樂等功能。文化保存是環境教育的重要推動領域。

本館歷年來致力於鶯歌在地陶瓷產業及社團的合作，進行陶藝文物史料的調查與保存，增進社會大眾對於陶瓷技藝的瞭解，透過生活實用的共同記憶引發美學鑑賞的互動共鳴，歸類於環境教育八大專業領域分類中的「文化保存」領域，據此設計開發環境教育課程方案。目前環境教育課程教案對象為國小學生，共有2套課程，帶領學員了解陶瓷歷史發展及捏陶體驗。



課程介紹

課程名稱：土的秘密+小池塘(全年)

授課對象：國小1-2年級

授課時數：2小時

課程簡介：

- 1.由鶯歌石的傳說故事起頭，串起鶯歌陶土資源，並透過遊戲認識練土的意義。
- 2.認識陶博館鄰近的大漢溪，並運用來自大漢溪源頭的水庫淤泥，設計製作自己的小池塘。



GOGO!環保趣!



課程名稱：追本溯源—日用陶瓷的歷史+飲水思源杯(全年)

授課對象：國小5-6年級

授課時數：2小時

課程簡介：

- 1.介紹1930年代後期開始繁榮發展的鶯歌小鎮，了解日用陶瓷的發展與製程技術。
- 2.引領學員使用在地材料以及簡易工具製作出杯子，使學員辨別常用異材質，並願意在未來生活中選用環保材質器皿及珍惜環境。

地址 / 新北市鶯歌區文化路200號

聯絡資訊 / 02-8677-2727 ntpc60501@ntpc.gov.tw

開放時間 / 平日:09:30-17:00 假日:09:30-18:00

售票時間 / 平日:09:30-16:30 假日:09:30-17:30

休館時間 / 每月第一個星期一(若逢國定假日照常開放,隔日休館)

課程參與 / 02-8677-2727#710or#711

周邊服務 / 停車場、餐飲



場所網站



場所FB

課程收費:109年12/31前課程優惠價150元(材料費50元,代燒費100元,課程原價250元)

結合露營休閒、探索運動、生態旅遊、環境教育，
打造龍門成為東北角的「山川里海學習基地」

龍門露營區

龍門露營區位於新北市貢寮區雙溪河出海口南側，擁有豐富自然資源、人文史蹟與生物多樣性，同時也是目前臺灣最完善舒適的露營場地，設備完全符合世界露營總會的標準，而河濱公園，除可垂釣外，是全國唯一合法經營的大型獨木舟基

地。從生態資源到人文史蹟，戶外探索與冒險體驗，這裡累積了獨特的資產，這裡的環境教育課程，不僅引導人們欣賞與認識生長的土地，增進環境素養，更鼓勵個人跨出舒適圈，勇於挑戰，並增進團隊合作。



課程介紹

課程名稱:探訪雙溪河

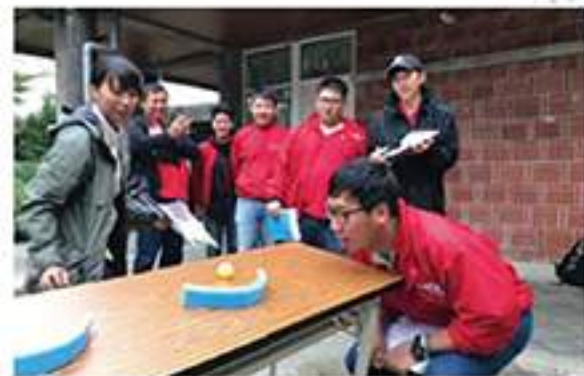
授課對象: 國中生、親子社群(高年級以上)

授課時數:2.5小時

授課季節:依天氣狀況調整,原則以每年5~10月為主。

課程簡介:

雙溪河為台灣北部第四大河川,從貢寮注入太平洋,擁有豐富的河口生態系,透過獨木舟上溯感受流水蜿蜒,划向幽靜;河海交會處、養分匯流、多樣的環境,招潮蟹、螺貝、洄游魚類、水鳥、猛禽皆悠游其中,藉由獨木舟的乘載,無動力航行下,旅人更得以融入沉浸,感受那自然蓬勃的生命力。



課程名稱:龍門大冒險

授課對象:國中學生

授課時數:3小時

授課季節:全年皆有

課程簡介:

藉由定向運動探索龍門露營區的前世今生,過程結合實地自然觀察與體驗,認識沙丘在環境變遷下的自然變動與人為干擾,發現大自然的奧秘,並培養學員學習與環境相處應具備的態度與精神。



地址 / 新北市貢寮區福隆村興隆街100號(台二線100公里處)

聯絡資訊 / (02)2499-1791

開放時間 / 上午8:00至下午17:00

周邊服務 / 停車場、露營區、餐飲



場所網站



場所FB

*課程收費:「探訪雙溪河」1500元/人;「龍門大冒險」150元/人

*更多課程請詳新北市政府環境保護局網站/低碳永續環教/環境教育/環境教育設施場所網頁下載

配合下水道接管進度，達到提升處理水質之目標，對於淡水地區水污染防治工作及減輕承受水體負荷將發揮更積極正面的貢獻

淡水水資源回收中心

本中心位於公司田溪出海口沙崙海灘南岸，過往被稱為假港，相傳漢人渡海來臺時，會把船停到八里盆，在當時可算是淡水地區早期主要的港口。但因為八里對面的岬角地形突出，遮住了背後的港口，將公司田溪的出海口誤認為八里港。

本中心屬下水道系統終端之污水處理廠座落於此環保新生地，藉由設立下

水道系統，讓環境能夠負荷以減少污染，也讓公司田溪溪流內的生物，也紛紛出現在溪流生態裡。污水之處理流程完全不需添加任何化學藥劑，最終消毒程序係採用物理性紫外線消毒，完全無餘氯之顧慮。且位於出海口迎風面較於通風，則處理單元以無加蓋的方式呈現。參與本中心環教活動的學員也以最直接觀看如何將水處理淨化。



課程介紹



課程名稱:瓦特的健康檢查(全年)

授課對象:國小5-6年級

授課時數:2.5小時

課程簡介:

水質對於我們的生活與自然生態有著重要的影響。因此水資源回收中心的任務，即是在處理淡水地區的生活污水。因此這堂課我們要讓學員扮演水質檢驗人員，了解水質檢驗的指標和方法，藉由實際採水樣與水質分析操作，比較水資源回收中心旁邊的公司田溪、處理後的放流水與自來水的水質，為水體進行一次健康檢查。



課程名稱:保潔水資源(全年)

授課對象:國小3-4年級

授課時數:2.5小時

課程簡介:

水是一個很重要的元素，人類生活需要用水，但用完的水需要經處理後才不會造成大自然的負擔。因此這堂課，我們要從淡水發展歷史切入生活用水，理解生活污水以及處理的方式，認識到水資源回收中心的重要任務是什麼。

地址 / 新北市淡水區濱海路三段601

聯絡資訊 / 02-28058637#108 jkxlu@hdec-corp.com

開放時間 / 平日09:00-16:00

課程參與 / 提前預約

周邊服務 / 停車場



場所網站

用影像，尋找改變環境的力量

齊柏林環境學習中心

齊柏林導演一生堅持用空拍記錄台灣環境最真實的樣貌，透過影像，希望讓世人正視人為破壞、氣候變遷對於環境威脅的迫切性，從永續的角度重新思維。

「看見齊柏林基金會」延續齊柏林用影像關懷土地的精神，成立「齊柏林環境學習中心」，將影像數位典藏，讓空拍影像成為推廣環境教育的最佳使者。



課程介紹

課程名稱：典藏台灣(全年)

授課對象：成人

授課時數：2.5小時

課程簡介：

數位典藏是什麼，在環境上有什麼價值呢？本課程運用影像認識數位典藏流程，透過照片找尋拍攝地點、體驗關鍵字建立的小技巧，再觀察台灣地景變遷歷程，結合環境議題，討論人與環境互動產生的影響與永續環境的可能性，同時讓學員理解齊柏林導演此生對空拍記錄台灣的堅持，以及作品數位典藏對於環境的價值。



課程名稱：從空中看台灣(全年)

授課對象：國小5-6年級

授課時數：2小時

課程簡介：

本課程運用環境影像，讓學員反思對影像的感受，並用遊戲搭配河川汙染問題，認識河川汙染因素以及河川汙染如何影響生活，思考如何從日常生活中做出改善環境行動。並且，搭配齊柏林空間常設展與影像，認識齊柏林對空拍關注環境的堅持，反思自己可以對環境保護做些什麼。

課程收費：「典藏台灣」499元/人；「從空中看台灣」240元/人(109年起由全家便利商店零錢捐全額贊助課程費用)。



地址 新北市淡水區中正路316-1號

聯絡資訊 / 02-26291996 service@chipolin.org

開放時間 / 週三至週日 10:00-18:00

課程參與 / 提前預約 周邊服務 / 付費停車場
鄰近老街文史景點



場所網站



場所FB