

2023 TAOYUAN EXPO

桃園社造博覽會



# 島嶼特調 微微正好

11·04<sup>六</sup> - 11·12<sup>日</sup>

📍 桃園市虎頭山創新園區



# 目錄

## CONTENTS

### 01 策展理念

01

### 02 展區地圖

02-03

### 03 展區介紹

04-07

### 04 動態活動

08-09

### 05 社造同樂會

10-11

### 06 社造五感教室

12-13

### 07 逗陣社造有好康

14-15

### 08 交通資訊

16-17

## 01 策展理念

### 「桃園社造博覽會」

桃園一年一度的社造行動成果展，融入「日常參與」、「議題導向」和「跨域連結」的社造理念，引領民眾認識生活中的多元議題，積極參與公共事務，展現公民素養與行動力。

### 「島嶼特調.微微正好」

取用台灣具代表性的手搖飲品，象徵社造從生活中出發的起心動念，手搖飲豐富的材料宛如多元的議題，不同比例所搭配出的美好滋味，則是由眾人協力共好的成果，是濃縮了土地、歷史與社會精神的限定特調，亦是日常生活中微微正好的感動，值得我們一試、二嚐、三飲。



# 02 展區地圖



- ### 主題展區
- 1 主題願景展區【島嶼酒吧】
  - 2 區公所展區【特調餐桌】
  - 3 社造點展區【造咖迷走】
  - 4 新住民議題展區【流動的饗宴】
  - 5 地方文化館展區【文化喫茶站】

- ### 公共服務
- P 停車場
  - 公車
  - U Bike 站
  - 公共廁所
  - i 服務台
  - +

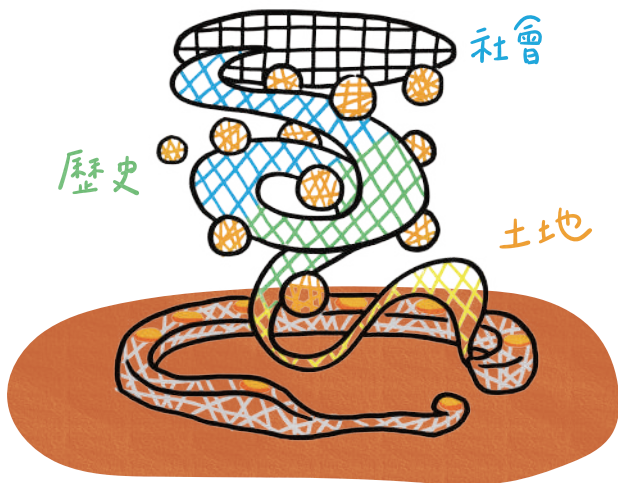
- ### 假日限定
- A 社造五感教室
  - B 桃寶市集
  - C 舞台表演
  - D 社造論壇

# 03 展區介紹

## 1 主題願景展區

### 島嶼酒吧

主題裝置藝術呼應策展主題「島嶼特調·微微正好」，以特調液體在杯中旋轉的意象，搭配象徵桃園三大議題－「土地、歷史、社會」的色彩，相互交織堆疊，傳遞桃園公民在共學、共好、共榮的精神下，逐步向上發展、向下扎根的力量，由此實踐「在生活中社造，在社會中改造」的核心價值。



## 2 區公所展區

### 特調餐桌

桃園各區公所積極將社造觀念導入行政體系，運用多元的創意行動，串接地方人、事、物，發展地方區域特色，就像是揉合各種食材、調料及烹飪技巧的料理過程。

「特調餐桌」展區延續島嶼意象，以台灣常見之裝運蔬果的塑膠籃，創意拼接成展示台，每個元素相互構築合作，如同區公所扮演的角色。由各區公所端出的區域主題菜色，你最喜歡哪一道？



### 3 社造點展區

## 造咖迷走

來自桃園各地的47個社造群體，依據所關心的公共議題，在日常生活中展開在地行動，並接軌聯合國永續發展目標SDGs的全球普世價值，共同打造土地、歷史、社會永續的城市。

「造咖迷走」展區的錯位設計，營造迷宮效果，引導參觀者跨越、流動、串接不同公共議題，遊走在桃園多元的社造路徑之中，啟發你對生活中公共議題的想像。



### 4 新住民議題展區

## 流動的饗宴

新住民是近年台灣重要的社造議題，為了落實新住民文化平權及培養新住民女力，112年文化局連結桃園新住民女性參與，推動「新住民podcast節目共創」及「新住民母語文化繪本共編」兩項行動，促進新住民夥伴發聲。

「流動的饗宴」展區引領你走訪新住民流動的足跡，感受旅途中的動人故事，聽見也看見新住民參與社會改造的力量。



掃描聽podcast  
桃園社造·樂桃桃



### 5 地方文化館展區

## 文化喫茶站

博物館及地方文化館是累積地方文化活力的基地，也是民眾日常生活中容易親近的文化場所，深具底蘊。

「文化喫茶站」展區挑選112年桃園十個獲文化部補助的地方文化館，帶你從館舍出發，巡禮桃園各地深厚的歷史與文化，細細品味不同地方文化的特色韻味。



# 04 動態活動



開幕式

## 社造特調 一同舉杯

每一位社造夥伴，每一起社造行動，帶著不同的議題與價值，在土地、歷史與社會中走來，造就一杯杯風味萬千的專屬特調。邀你一同舉杯，共創屬於桃園，屬於這座島嶼的社造特調！

11月04日<sup>六</sup>

10:00-11:00  
打造專屬你的社造特調活動

11:00-12:00  
開幕活動

📍司令台廣場



桃寶市集

## 假日特選

環境友善x小農特產x綠色生活  
風味美食x多元手作x特色刊物

連續兩周末的桃寶市集，邀集25家以上桃園社造相關夥伴，在颯爽秋風中邀你一同尋寶桃園在地生活。

11月04日<sup>六</sup> - 11月05日<sup>日</sup>

11月11日<sup>六</sup> - 11月12日<sup>日</sup>

10:00-17:00 📍司令台廣場



## 社造 小學堂

導覽預約請洽「桃園社區營造中心」粉絲專頁

邀請各級學校參與，透過導覽解說，引領學子認識桃園社造行動、城市願景及其蘊含的普世價值，走讀認識桃園社造內涵。

11月06日<sup>一</sup> - 11月10日<sup>五</sup>

📍各展區



社造論壇

11月05日<sup>日</sup> 13:00-16:00 📍服務中心

社造新風味—新住民議題社造成果交流會

| 主持人 | 向家弘

| 與談人 | 洪滿枝、鄒佳晶

交流112年「新住民podcast節目共創行動」及「新住民母語文化繪本共編行動」的豐碩成果，一同探索新住民文化平權議題的多元面向！

11月11日<sup>六</sup> 13:00-16:00 📍服務中心

社造咖啡館—專題講座及經驗分享

| 主持人 | 向家弘

| 專題講座 | 曾煥鵬

【策展作為一種公民培力的方法—對桃園社造發展以及社博會的觀察與期待】

| 與談人 | 曾煥鵬、卿敏良、李柏賢

| 分享人 | 吳宏基、巫秀千、劉瑋英

跟著第一線社造工作者的足跡，一起造訪社造咖啡館，聊聊你與社造相遇的故事！



閉幕式

11月12日<sup>一</sup>

16:00 📍司令台廣場

特別感謝桃園所有社造夥伴，因為有你們用心、持續的參與公共事務，方能造就多元共好、永續共榮的桃園。

# 05 社造同樂會

舞台表演

司令台廣場、多功能展館戶外



戲劇、舞蹈、音樂、說唱，多元精采演出，邀你同樂  
桃園公民團體的豐沛活力！

## 11月04日 六

13:00  
|  
13:30  
**移人移故事劇場** | 犀牛劇團 **多功能展館戶外演出**

**掌中布袋戲** | 桃園市八德區大成社區發展協會

14:00  
|  
15:30  
**越南民俗舞蹈** | 桃園市東南亞藝文教育創新暨研究協會

**薩克斯風演奏** | 快樂薩克斯風團

## 11月05日 日

13:00  
|  
13:30  
**移人移故事劇場** | 犀牛劇團 **多功能展館戶外演出**

**馬祖唸謠** | 馬祖珠娘

14:00  
|  
15:30  
**馬祖鼓板樂** | 桃園八德龍山寺鼓板隊

**雲南民俗打歌舞蹈** | 桃園市雲南民俗打歌協會

## 11月11日 六

13:00  
|  
13:30  
**移人移故事劇場** | 犀牛劇團 **多功能展館戶外演出**

**皮影偶戲** | 桃園市中壢區立信社區發展協會

**泰國民俗舞蹈** | 桃園市牽手泰泰國文化協會

14:00  
|  
15:30  
**多元文化說唱** | 小小說唱藝術團

**防暴安全來講客劇場** | 桃園市平鎮區獅子林社區發展協會

**經典美聲組曲** | 桃園市桃園區中山社區發展協會歌唱班

## 11月12日 日

13:00  
|  
13:30  
**移人移故事劇場** | 犀牛劇團 **多功能展館戶外演出**

**十二金釵創意舞蹈&打擊樂演奏** | 桃園市大園區竹圍社區發展協會

14:00  
|  
15:30  
**大會舞** | 桃園市平鎮區水頭伯公福德祠發展協會

**雲南民俗打歌舞蹈** | 桃園市雲南民俗打歌協會

# 06 社造五感教室

📍 多功能展館-1、2樓體驗教室

由桃園社造夥伴精心規劃的互動體驗課程，邀你用五感，探索日常生活議題。

## 11月04日(六)

- 13:00 **2F 創意苔球DIY** | 桃園市東勢庄生態發展協會  
|  
14:00 **1F 越南燈籠DIY** | 范美幸-新住民文化講師
- 
- 14:00 **2F 植物綁染** | 康竣傑  
|  
15:00 **1F 釘子繞線壁掛花器** | 過溪生活
- 
- 15:00 **2F 沉浸緬甸文化-變身聽故事** | 緬甸新住民母語教師群  
|  
16:00 **1F 織帶&竹編球鑰匙圈DIY** | 崖上工坊

## 11月05日(日)

- 10:00 **2F 埤塘水利設施-塘涵模型DIY** | 台灣濕地復育協會  
|  
11:00 **1F 檳榔吊飾DIY** | 過溪生活
- 
- 14:00 **2F 苔球DIY** | 連佩珊  
|  
15:00 **1F 布繩編織DIY** | 桃園市築夢家族社區兒童發展協會
- 
- 15:00 **2F 竹蟬DIY** | 泉水窩江夏堂文化生態農園  
|  
16:00 **1F 織帶&竹編球鑰匙圈DIY** | 崖上工坊



◀ 報名表單

限量互動體驗課程  
快上網報名參加！



## 11月11日(六)

- 10:00 **2F 文青福袋敲染DIY** | 桃園市東勢庄生態發展協會  
|  
11:00 **1F 手作月亮風箏面具** | 歐彩萍
- 
- 11:00 **2F 創意苔球DIY** | 桃園市東勢庄生態發展協會  
|  
12:00 **1F 泰國水燈DIY** | 桃園市牽手泰泰國文化協會
- 
- 14:00 **2F 天然香草防蚊液DIY** | 桃園市築夢家族社區兒童發展協會  
|  
15:00 **1F 馬祖風燈DIY** | 余至真
- 
- 15:00 **2F 越南竹蜻蜓彩繪DIY** | 桃園市中壢區立信社區發展協會  
|  
16:00 **1F 創意瓶中世界DIY** | 余至真

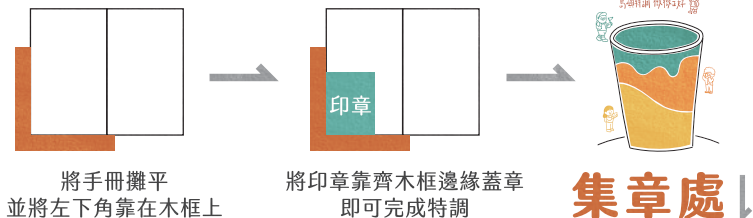
## 11月12日(日)

- 10:00 **2F 龍舟木作DIY** | 羅妍鈞  
|  
11:00 **1F 麥芽鈴DIY** | 泉水窩江夏堂文化生態農園
- 
- 14:00 **2F 手作月亮風箏面具** | 歐彩萍  
|  
15:00 **1F 風車彩繪DIY** | 余至真



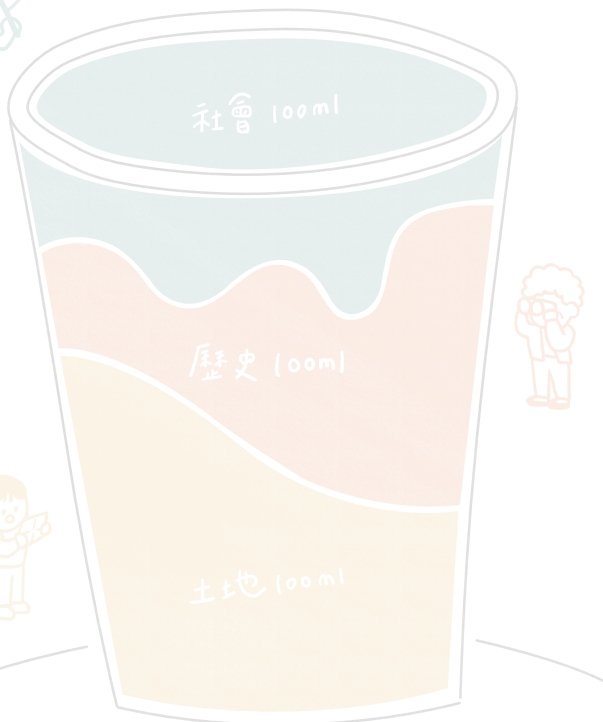
# 07 逗陣社造有好康

## 集章方式說明



2023 TAOYUAN EXPO  
桃園社造博覽會

島嶼特調 微微正好



## 集章換好禮

11月04日(六) - 11月12日(日) 09:00-17:00

三步驟完成，即可認證兌換

桃園在地限定好物 \_\_\_\_\_

「龍德米庄茶包」1份！



### STEP 1

至各展區服務台領取活動摺頁及學習單。

### STEP 2

參觀5個展區並收集各展區印章，完成你的社造特調。

### STEP 3

完成展區集章及學習單後，於「桃園社區營造中心」FB粉絲專頁按讚，即可於各展區服務台認證，兌換桃園在地限定好物。

## 線上抽好禮

看完桃園社造夥伴在日常生活中的行動後，你是否也有微微的感動呢？請和我們說說你在生活中關心的議題吧！

完成以下步驟，便有機會參與抽獎，  
獲得2023桃園社造博覽會限定好禮

「特調杯組」1份！



### STEP 1

按讚追蹤「桃園社區營造中心」FB粉絲專頁。

### STEP 2

在「桃園社區營造中心」FB粉絲專頁「線上抽好禮」貼文下，留言分享1個你關注的公共議題，並標註3位好友「一起參加2023桃園社造博覽會吧！」。

- 活動截至112/11/12下午5時，每人留言以3次為限。
- 活動結束後，主辦單位將抽出40位幸運留言者，核對完成追蹤任務，並洽詢聯絡資訊，以寄送好禮。
- 主辦單位保有最終解釋之權利。

# 交通資訊



## 大眾運輸

### 火車+公車

搭乘台鐵至桃園火車站，於桃園火車站後站【桃園客運總站】，轉乘168、302號公車至【虎頭山創新園區】下車。  
於桃園火車站前站【統領百貨】，轉乘1B、105、125、707號桃園客運公車至【虎頭山創新園區】下車。




### 高鐵+公車

搭乘高鐵至桃園站，轉乘206號桃園客運公車至【桃園客運總站】，再轉乘上列公車至【虎頭山創新園區】下車。

### 自行開車

 導航地圖搜尋「桃園市虎頭山創新園區」

### 停車資訊

-  汎揚停車場-虎頭山創新園區 桃園區成功路三段1號
-  CITY PARKING 城市車旅停車場 桃園區成功路三段18號
-  日月亭桃園假日花市停車場 桃園區壽山路183~203號

| 指導單位 |  文化部  
 桃園市政府  
 桃園市議會

| 主辦單位 |  桃園市政府文化局  
Department of Cultural Affairs, Taoyuan

| 執行單位 | 星火燎原工作室



| 參展單位 | (依筆畫排序)

### 桃園市各區公所

八德區公所、大溪區公所、大園區公所、中壢區公所、平鎮區公所、桃園區公所  
新屋區公所、楊梅區公所、龍潭區公所、龜山區公所、蘆竹區公所、觀音區公所

### 桃園市社區營造點

三本朵翼社區管理委員會、台灣濕地復育協會、台灣原住民迴廊協會、社團法人台灣城鄉永續發展協會、桃園市觀音區富源社區發展協會、桃園市龜山區幸福社區發展協會、桃園市桃園區春日社區發展協會、桃園市桃園區中山社區發展協會、桃園市桃園區瑞慶社區發展協會、桃園市平鎮區忠貞社區發展協會、桃園市中壢區立信社區發展協會、桃園市大園區竹圍社區發展協會、桃園市東勢庄生態發展協會、桃園市平鎮區水頭伯公福德祠發展協會、桃園市公民記者文化發展協會、桃園市築夢家族社區兒童發展協會、桃園市文化創意觀光發展協會、桃園市大桃園鄰舍關懷發展協會、桃園市平鎮觀光文化導覽協會、桃園市桃澗堡文化導覽協會、桃園市新移民女性關懷協會、桃園市青埔特區關懷協會、桃園市學藝員策進會、時代園邸管理委員會、下庄子店、巫秀千、余至真、吳世雍、吳宏基、吳芬芳、林怡君、邱思怡、高傳富、郝秀慧、唐植梅、陳玫珍、康竣傑、彭云緹、黃馨蕊、廖緹瑄、歐陽呈、潘慈秀、潘慈蓉、劉瑋英、謝文貞、簡慶德、羅妍鈞、新住民母語教師群

### 桃園市博物館及地方文化館

中平路故事館、南坎兒童藝術村、桃園孔廟、桃園忠烈祠暨神社文化園區、桃園市立大溪木藝生態博物館、桃園市原住民族文化會館、源古本舖、楊梅故事園區、憲光二村、龜山眷村故事館、鍾肇政文學生活園區



f 活動資訊

廣告