

## 國立臺北教育大學 函

地址：106320臺北市和平東路2段134號  
聯絡人及電話：曾鈺雯02-27321104-  
82109  
傳真電話：02-27362578  
電子郵件信箱：lala@mail.ntue.edu.tw

受文者：桃園市立中興國民中學

發文日期：中華民國112年6月8日  
發文字號：北教大進字第1121040050號  
速別：普通件  
密等及解密條件或保密期限：  
附件：如說明五 (1121040050-1.pdf)

主旨：檢送本校112學年度第1學期社會人士隨班附讀招生訊息  
(學士班、碩士班、學位學程)，本學期共計開放110門課  
程，敬請惠予公告周知並鼓勵社會大眾報名參加，請查  
照。

說明：

- 一、報名時間：即日起至112年9月6日止。
- 二、開課日期：112年9月11日開課，詳見招生簡章及本校校務  
整合資訊系統，點選訪客->數位服務->公開課表查詢  
(選擇112-1學期)->勾選開放隨班附讀課程([https://nsa.  
ntue.edu.tw/](https://nsa.ntue.edu.tw/))。
- 三、報名資格：申請學士班、碩士班、學位學程隨班附讀者須  
具有報考相關學位資格。
- 四、開放系所：課程與教學傳播科技研究所、社會與區域發展  
學系、臺灣文化研究所、文化創意產業經營學系、自然科  
學教育學系、東南亞區域管理碩士學位學程、當代藝術評  
論與策展研究全英語學程。



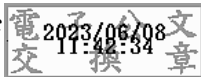
五、收費標準：不限系所/學位學程數報名費每人300元。每科隨班附讀課程皆各需支付學分費用及行政業務費，費用標準詳見招生簡章。

六、報名方式：請於報名時間內線上報名( <https://cce.ntue.edu.tw/course/5114> )、繳交報名費、郵寄紙本申請書及相關附件。112年9月18日公告錄取名單後，再行繳納學分費用及行政業務費。

七、招生簡章如附件或可至本校進修推廣處推廣教育中心網頁下載。未盡事宜請逕洽本校進修推廣處推廣教育中心曾小姐，電話：(02)6639-6688轉分機82109。

正本：各公私立大專校院、桃園市各國民小學、基隆市各國民小學、臺北市各國民小學、宜蘭縣各國民小學、新北市各國民小學、基隆市各國民中學、臺北市各國民中學、桃園市各國民中學、新北市各國民中學、宜蘭縣各國民中學、宜蘭縣各高級中學、新北市各高級中學、基隆市各高級中學、桃園市各高級中學、臺北市各高級中學

副本：本校進修推廣處推廣教育中心



校長陳慶和 本案依分層負責規定授權單位主管決  
行