

# 國民中學生涯發展教育 創意桌遊教材

# 3020



主講人：新北市立大觀國民中學 羅珮瑜

# 目錄



設計緣起	1
2	3020 配件說明
文明密碼 活動說明	3-1
實際體驗	3-2
4-1	Signal 信號 活動說明
4-2	實際體驗



1

設計緣起





為協助國中學校積極推動生涯發展教育工作，並能在生涯發展教育注入特色之教學活動，增進學校教師教學效果、引導學生進行生涯規劃。





2

3020

配件說明



# 3020開箱







# 遊戲說明書



## 數量:1份



# 3020

【Signal 信號】遊戲說明書

人數：3-10 人  
時間：1回合約10分鐘

- ★前情提要  
宇宙考古團隊找到一個古老的通訊機器，此時，機器突然傳來斷斷續續的訊號，宇宙考古團隊興奮之際，試著提出回應，想要解開機器另一端的謎題……
- ★遊戲配件  
每一組：分類卡 1 組、題目卡 1 組、計時器 1 個、數字骰子 1 個、紙捲油蠟筆 1 枝、海綿擦布 1 個。
- ★遊戲目標  
正確猜出玩家手上的答案；分數最高的組員獲勝。
- ★遊戲準備  
每隊領取分類卡 12 張、題目卡 24 張、計時器 1 個、數字骰子 1 個、紙捲油蠟筆 1 枝、海綿擦布 1 個。

**★遊戲準備**

每組領取分類卡 12 張、題目卡 24 張、計時器 1 個、數字骰子 1 個、紙捲油蠟筆 1 枝、海綿擦布 1 個。

**★遊戲目標**

正確猜出玩家手上的答案；分數最高的組員獲勝。

**★遊戲配件**

每一組：分類卡 1 組、題目卡 1 組、計時器 1 個、數字骰子 1 個、紙捲油蠟筆 1 枝、海綿擦布 1 個。

**★前情提要**

宇宙考古團隊找到一個古老的通訊機器，此時，機器突然傳來斷斷續續的訊號，宇宙考古團隊興奮之際，試著提出回應，想要解開機器另一端的謎題……

### 附錄二 題目卡聯想對照表單(參考用)

項次	一	二	三	四	五	六	七	八	九	十	十一	十二
分類	屬性	顏色	線條	形狀	相對	大自然 及物質	科學	數字	五感	民生雜字	其他	形容詞
快	水	遊樂活動						小孩				
短	熱	遊樂活動						短、手、腳			時間	
火、火	遊樂活動					嘴、舌頭	鼻、眼、手	食			聲音的、 響亮的	
內	水、熱	遊樂活動				嘴、舌頭	鼻、眼、手	食			劇畫的	
外	遊樂活動							嘴、耳	眼、鼻	無		友善的
水	遊樂活動							手、腳	衣、褲			堅固的
快、慢	N	手、腳									時間	
遊樂活動						嘴、舌頭	鼻、眼、手	食				聲音的、 獨特的
生、死	火、熱	遊樂活動						附、手	食			堅固的
短	遊樂活動							附、手	食			
水	遊樂活動							嘴、子	食			
小、大 小、大	2-3-2-2 3-4-4-4 6-7-8-9	嘴、耳、手									時間	吵雜的
遊樂活動								手	腳			堅固的
生、死	自然科學							手	食、褲			金錢
宇宙	自然科學											偉大的
電		手、腳										堅固的
水	藝術	手、腳										金錢
教育	3-7	短、嘴									時間	規律的
教育、 教育		短、嘴										全然的、 規律的
教育		手、腳										劇畫的
醫學、 遊樂活動		嘴、食、褲										友善的
醫學、 生物資源		手										聲音的、 響亮的
醫學、 生物資源		手										怪異的
自然科學		嘴、耳、手										金錢
自然科學		手										友善的
管理												顯著的
管理												友善的
自然科學		醫學、 醫學、 醫學										聲音的、 獨特的
過去		數理、 數理										規律的
過去		數理、 數理										聲音的、 獨特的
自然科學		文、理、 文、理、 文、理										規律的、 合作的
自然科學		地球科學、 地球科學									時間	怪異的
自然科學		地球科學、 地球科學										怪異的
自然科學		大、理、 大、理、 大、理										數量、 合作的
自然科學		大、理、 大、理、 大、理										數量、 合作的
自然科學		文、理、 文、理、 文、理										怪異的
自然科學		文、理、 文、理、 文、理										劇畫的
自然科學		文、理、 文、理、 文、理										劇畫的



### 遊戲說明書

11	其他	情緒(喜、怒、哀、樂)、金錢、時間
12	形容詞	規律的、友善的、劇畫的、無聲的、活潑的、可怕的、偉大的、合作的、獨特的、堅固的、永恆的、短暫的、懶惰的、嚴肅的、仁慈的、吵雜的、健忘的



# 📍 分類卡

數量:一組12張(4組共48張)



背面

分類卡

**1 屬性**

分類卡

**2 顏色**

分類卡

**3 線條**

分類卡

**4 形狀**

分類卡

**5 相對**

分類卡

**6 大自然及物質**

分類卡

**7 18學群**

資訊、工程、數理化、

分類卡

**8 數字**

0 1 2 3

分類卡

**9 五感**

分類卡

**10 民生需求**

食、衣、住、行  
育、樂、醫



分類卡

**11 其他**

情緒(喜、怒、哀、樂)  
金錢、時間



分類卡

**12 形容詞**

規律的、友善的、創意的  
無聲的、活潑的、可怕的  
偉大的、合作的、獨特的  
堅固的、永恆的、短暫的  
優雅的、嚴肅的、仁慈的  
吵雜的、脆弱的



正面(12色)

# 📍 題目卡

數量:一組24張(4組共96張)



背面



正面

# 📍 其他配件-1



項目		數量
數字骰子	 A wooden die with the number 4 on the top face, 1 on the left face, and 5 on the right face.	4個
計時器	 A blue digital timer with a black LCD screen showing '00:00'. It has a numeric keypad (0-9) and two buttons labeled '清除' (Clear) and '開始/停止' (Start/Stop). The brand name 'KINYO' is visible at the top.	4個
紙捲油蠟筆	 A black pencil with a silver eraser and a sharpened lead tip.	4枝

# 📍 其他配件-2



項目		數量																														
海綿擦布		4個																														
檢核清單	 <table border="1"><thead><tr><th>編號</th><th>配件</th><th>數量</th></tr></thead><tbody><tr><td>1</td><td>活動說明書 (教師用)</td><td>共 1 份</td></tr><tr><td>2</td><td>遊戲說明書</td><td>共 1 份</td></tr><tr><td>3</td><td>分類卡</td><td>一組 12 張 (4 組共 48 張)</td></tr><tr><td>4</td><td>題目卡</td><td>一組 24 張 (4 組共 96 張)</td></tr><tr><td>5</td><td>計時器</td><td>共 4 個</td></tr><tr><td>6</td><td>數字骰子</td><td>共 4 個</td></tr><tr><td>7</td><td>紙接油蠟筆</td><td>共 4 枝</td></tr><tr><td>8</td><td>海綿擦布</td><td>共 4 個</td></tr><tr><td>9</td><td>外盒</td><td>共 1 個</td></tr></tbody></table>	編號	配件	數量	1	活動說明書 (教師用)	共 1 份	2	遊戲說明書	共 1 份	3	分類卡	一組 12 張 (4 組共 48 張)	4	題目卡	一組 24 張 (4 組共 96 張)	5	計時器	共 4 個	6	數字骰子	共 4 個	7	紙接油蠟筆	共 4 枝	8	海綿擦布	共 4 個	9	外盒	共 1 個	1張
編號	配件	數量																														
1	活動說明書 (教師用)	共 1 份																														
2	遊戲說明書	共 1 份																														
3	分類卡	一組 12 張 (4 組共 48 張)																														
4	題目卡	一組 24 張 (4 組共 96 張)																														
5	計時器	共 4 個																														
6	數字骰子	共 4 個																														
7	紙接油蠟筆	共 4 枝																														
8	海綿擦布	共 4 個																														
9	外盒	共 1 個																														
外盒		1個																														



# 3-1

## 文明密碼 活動說明 (教師用)





# 活動目標



學生運用自己之認知及理解，思考與學習分析群科與相關職業的要素，以逐步建構對工作或職業世界的瞭解。



學生能從活動進行所提供之引導及訊息，進行擴散思考及聚斂思考，並提升自我表達與團隊合作能力。

# 活動材料



項目	數量
分類卡	1組
題目卡	1組
紙捲油蠟筆	1枝
海綿擦布	1個
數字骰子	1個



## 活動時間

 一回合至少5分鐘。

## 活動人數

 全班分4組。

# 活動進行1/5



步驟1：教師邀請或抽籤決定第一回合答題者，並請其先到教室外面等候。

步驟2：教師抽取一張題目卡(載有編號1-6)，擲骰子決定題目並公開宣布。其中兩張卡會出現5個題目及空白格，該題請教師自訂題目填入空格。

空白格請教師自訂題目填入



骰子擲出為1，題目即為「游泳選手」，並公開宣布。

# 活動進行2/5



步驟3：各組輪流抽出「第一輪」的一張分類卡，依據各組對題目的認識與理解，參考分類卡中所示關鍵字詞，以一個形容詞或句子進行描述(如:分類卡抽到「大自然及物質」分類卡，依據題目說出「在『水』裡進行」)，形容時不可出現題目的任何一個字、前面組別已講過的形容詞句不可重複。



1.各組輪流抽出一張分類卡

2.參考分類卡中所示關鍵字詞，以一個形容詞或句子描述。

第一輪  
以第2組為例：



3.分類卡抽到「大自然及物質」分類卡，依據題目說出「在『水』裡進行」。

※形容時不可出現題目中的任何一個字。  
※前面組別講過的形容詞句不可重複。



# 活動進行3/5



步驟4：請教室外的答題者回到教室。

步驟5：教師向答題者說明，請依據各組提示隨時進行答題。

第一輪

Ans:游泳選手

第一組

分類卡

⑦18學群

資訊、工程、數理化、  
醫藥衛生、生命科學、  
生物資源(畫農林漁牧)  
地球環境、建築設計、  
藝術、社會心理、大眾  
傳播、外語、文史哲、  
教育、法政、管理、財  
經

遊憩運動



遊憩運動類別。

第二組

分類卡

⑥大自然及物質

日、月、星、風、雨、  
雲、雷電、雪、冷、  
熱、水、火、宇宙、  
天、地



在『水』裡進行。

第三組

分類卡

⑫形容詞

規律的、友善的、創意的  
無聲的、活潑的、可怕的  
偉大的、合作的、獨特的  
堅固的、永恆的、短暫的  
優雅的、嚴肅的、仁慈的  
吵雜的、脆弱的



優雅的活動。

第四組

分類卡

①屬性

物品、人物、男、女  
動物、植物、礦物、  
職業、動作、建築物、  
名詞、動詞、形容詞、  
交通工具



是一種人物。

# 活動進行4/5



步驟6：若答題者於第一輪無法猜出，則收回各組的分類卡，進行「第二輪」、「第三輪」分類卡的抽取，並重複步驟3的方式繼續進行活動。

1.若答題者無法猜出，回收分類卡。

2. 第二輪各組重新抽取分類卡。



3.重複步驟3，依分類卡中所示關鍵字詞，以一個形容詞或句子進行描述。

# 活動進行5/5



步驟7：計分方式：

- (1)倘於活動第一輪即答對，答對者所屬小組可加5分；第二輪答對加3分；第三輪答對加1分。教師請答題者選出最關鍵的提示並說明原因，教師依陳述內容，酌加該組1至3分。
- (2)三輪結束未猜出，則由教師公布答案且不計分。

步驟8：該回合結束，再徵求不同組別的成員擔任答題者，依序進行活動。活動結束後，統計各組得分。

# 活動討論與反思1/1



💡 請答題者分享，在剛剛的答題過程中，哪一個提示讓你覺得無法理解或被誤導？哪一個提示對答題有幫助？並說明原因。

💡 請同學參考題目卡，寫出3個有興趣的職業、事物或人物，嘗試描述這個職業、事物或人物的特徵，進行分類並完成學習單。

題目卡

1. 游泳選手
- 2.
- 3.
- 4.
- 5.
6.

同學可參考題目卡中有興趣的職業、事物或人物，進行分類並完成學習單。

附錄三 2020 學習單

班級: \_\_\_\_\_ 座號: \_\_\_\_\_ 姓名: \_\_\_\_\_

一、請參考題目卡，寫出三個有興趣的職業、事物或人物，並抽取三張分類卡試著描述這個職業、事物或人物

職業、事物或人物	分類-項目	我的描述
例:小說	屬性-人物	對人物有很多生動的描述

二、承上題，請將這三個有興趣的職業、事物或人物，依你的想法進行三次分類，其分成二類，並寫出分類依據

類別一	分類依據	類別二
記者、律師	職業 ↔ 非職業	小說
律師、小說	字數很多 ↔ 字數較少	記者
記者、律師	要講話 ↔ 無聲	小說

學習單樣本，供活動討論與省思時參考，亦可自行編寫或複印使用



# 3-2

## 文明密碼

## 遊戲說明書 (學生活動指引)



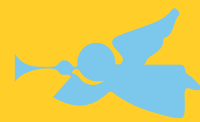


## 前情提要



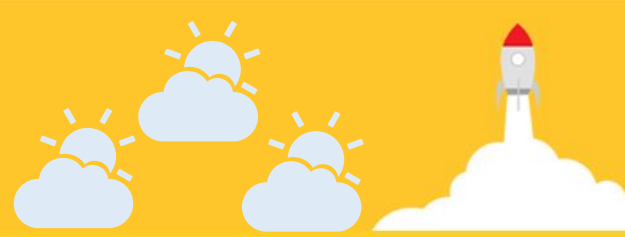
宇宙考古團隊發現神秘黑洞，在黑洞附近尋回許多疑似地球散落出的訊息及物品，身為宇宙考古團隊的一員，要從眾多的訊息內去推敲地球當時的生活樣貌並找出所屬年代.....





**文明密碼**  
**實際體驗**







# 4-1

## Signal 信號 活動說明 (教師用)



# 活動目標



-  學生能從有限訊息中，學習觀察與蒐集相關資訊，進行擴散思考及聚斂思考，進而提升作決定的能力。
-  透過活動過程覺察自己的團體角色及個人人格特質，鼓勵學生練習從不同的思考角度出發，多元試探與展現自我。

# 活動材料



項目	數量
分類卡	1組
題目卡	1組
計時器	1個
紙捲油蠟筆	1枝
海綿擦布	1個
數字骰子	1個





## 活動時間

 一回合至少6分鐘。

## 活動人數

 全班分4組。

# 活動進行1/7



教師請各組領取分類卡、題目卡、計時器、數字骰子、紙捲油蠟筆、海綿擦布各1個。



教師請各組決定第一回合的關主。

以「第二組」為例：



分類卡



題目卡



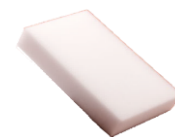
數字骰子



計時器



紙捲油蠟筆



海綿擦布

# 📍 活動進行2/7



每張題目卡內均有6個題目，編上1-6數字編號，其中2張卡會出現5個題目及空白格，關主須自訂答案並填入空白格。

空白格請關主自訂答案



# 活動進行3/7



請該回合的關主從題目卡中抽出一張(不要讓組員看見)，並擲出數字骰子1-6，依擲出的骰子數字，記下題目卡中的答案，並將題目卡倒蓋至於桌面不要公開。

抽出一張  
題目卡



抽出題目卡後，由關主擲骰子，如果擲出「6」，題目須由關主自行設定，並寫於卡片上，如關主設定答案為「**高鐵**」，記住答案後將題目卡倒蓋於桌面。



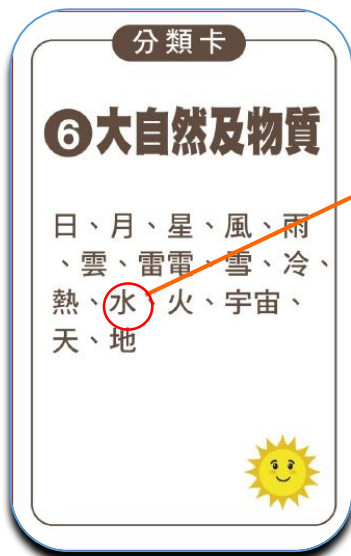
將題目卡倒  
於桌面。

# 活動進行4/7



組員將分類卡攤開於桌面上，參考分類卡中所示關鍵字詞，以一個形容詞或句子進行提問(如:選用「大自然及物質」分類卡，提問「在『水』裡進行嗎?」)，若分類卡上的字詞無法涵蓋，亦可以自由發想。組內提問可以不須依照順序。

**步驟1.**  
組員將分類卡  
攤開於桌面。



**步驟2.**  
參考分類卡中所示關鍵字詞，以一個形容詞或句子進行提問(如選用「大自然及物質」分類卡，可提問:在『水』裡進行嗎?)

※若分類卡上的字詞無法涵蓋，亦可以自由發想。  
※組內提問可以不須依照順序。



# 活動進行5/7



關主只能依組員的提問進行二元化的回答(例如:是、不是;對、不對;多或少.....)或不一定,不可多加解釋。

**題目卡**

1. 游泳選手
- 2.
- 3.
- 4.
- 5.
6. **高鐵**

**步驟1.**  
關主設定答案為6.高  
鐵

**步驟2.**  
組員參考分  
類卡提問。

分類卡

## ② 顏色

紅、橙、黃、綠、藍  
紫、棕、黑、白、灰  
透明、彩色、銀色



組員:  
請問是綠色  
嗎?

關主:  
不是。

分類卡

## ① 屬性

物品、人物、男、女  
動物、植物、礦物、  
職業、動作、建築物、  
名詞、動詞、形容詞、  
交通工具



組員:  
請問是交通  
工具嗎?

關主:  
是。

# 活動進行6/7



各組以計時器進行計時，每階段設定2分鐘，第一階段結束前回答出正確答案者，答對組員得5分、關主得2分；第二階段回答出正確答案者，答對組員得3分、關主得1分；第三階段回答出正確答案者，答對組員得1分、關主未得分；三階段結束未猜出，則由關主公布答案，且不計分。

關主

計時2分鐘

組員

請問是綠色嗎?

不是

請問是在水裡  
進行嗎?

不是

請問是交通工

是

第一輪

答案是公車

不是

請問速度很  
快嗎?

是

答案是高鐵

嗎?  
答對

2分鐘時間到，若未答出答案，則進行第2輪遊戲。

答對組員得  
5分、關主  
得2分



# 📍 活動進行7/7



該回合結束，由另一位組員擔任關主，依序進行活動。  
活動結束後，請各組統計個人得分。

	組員1	組員2	組員3	組員4	組員5
第一輪	+2分(關主)			+5分	
第二輪					
第三輪					



# 📍 活動討論與反思1/2



在剛才的活動中，你扮演了甚麼角色，是屬於積極參與者、聆聽者還是提問者？



在完全不知道答案的情況下，如何思考想要提問的問題？  
大家比較容易提問哪種分類的問題？



# 活動討論與反思2/2



請同學參考題目卡，寫出3個有興趣的職業、事物或人物，用分類卡試著描述這個職業事物或人物的特徵並完成學習單。

題目卡

1. 游泳選手
- 2.
- 3.
- 4.
- 5.
6.

同學可參考題目卡中有興趣的職業、事物或人物，進行分類並完成學習單。

附錄三

3020 學習單

班級: \_\_\_\_\_ 座號: \_\_\_\_\_ 姓名: \_\_\_\_\_

一、請參考題目卡，寫出三個有興趣的職業、事物或人物，並抽取三張分類卡試著描述這個職業、事物或人物

職業、事物或人物	分類-項目	我的描述
例:小說	屬性-人物	對人物有很多生動的描述

二、承上題，請將這三個有興趣的職業、事物或人物，依你的想法進行三次分類，其分成二類，並寫出分類依據

類別一	分類依據	類別二
記者、律師	職業 ↔ 非職業	小說
律師、小說	字數很多 ↔ 字數較少	記者
記者、律師	要講話 ↔ 無聲	小說

學習單樣本，供活動討論與省思時參考，亦可自行編寫或複印使用



# 4-2



## Signal 信號

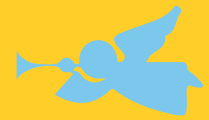
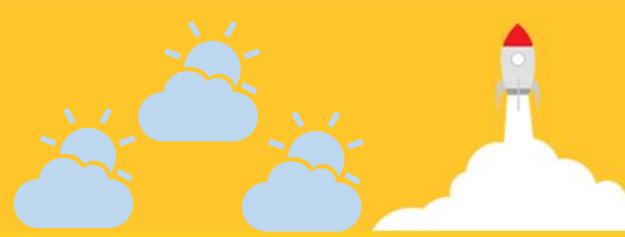
### 遊戲說明書 (學生活動指引)

## 📍 前情提要



- ❖ 宇宙考古團隊找到一個古老的通訊機器，此時，機器突然傳來斷斷續續的訊號，宇宙考古團隊興奮之際，試著提出回應，想要解開機器另一端的謎題……





**Signal 信號**

**實際體驗**





# Thank You!

